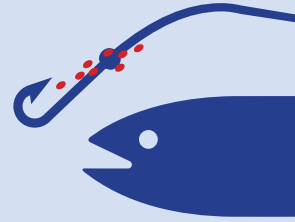


WUPPERVERBAND
für Wasser, Mensch und Umwelt

Achten Sie auf blinde Passagiere!



Helfen Sie mit: Ausbreitung der Quaggamuschel verhindern!

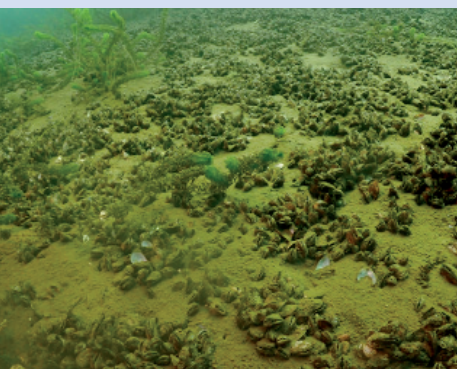
Die Quaggamuschel ist eine invasive, nicht einheimische Art, die sich bevorzugt in Seen und langsam fließenden Gewässern ansiedelt und seit einigen Jahren auch in Deutschland ausbreitet. Bislang wurde die Quaggamuschel noch nicht im Wuppergebiet nachgewiesen. Etabliert sich die Art in einem Gewässer, können hohe ökologische und wirtschaftliche Schäden entstehen.



Daher ist die Prävention der weiteren Ausbreitung die wichtigste Maßnahme zum Schutz unserer Gewässer.

Um eine Besiedelung unserer Talsperren durch die Muschel zu verhindern, kann jede/r etwas tun und auf die sorgfältige Reinigung von Booten und Freizeitausrüstung (z.B. SUPs, Angel-, Tauchausrüstung) achten:

- Vollständige Entfernung von Bilgen-/Restwasser nach Nutzung im Gewässer
- Gründliche Reinigung möglichst mit heißem Wasser (Empfehlung: mindestens 60 °C)
- Keine Reinigung in unmittelbarer Gewässernähe
- Vollständige Trocknung über einige Tage vor erneuter Benutzung



Vielen Dank für Ihre Mithilfe!

www.wupperverband.de

Fotos: Ruhrverband, Möhnesee